

VITICULTURE RÉGÉNÉRATRICE

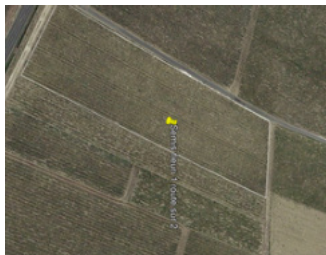
PROGRAMME EXPÉRIMENTAL MUMM PERRIER-JOUËT

Depuis 2021, nos Maisons Mumm et Perrier-Jouët ont mis en place sur leur vignoble un programme expérimental de viticulture régénératrice ayant pour objectifs de restaurer le potentiel de nos sols, d'améliorer la nutrition-santé de la plante et de préserver la biodiversité.

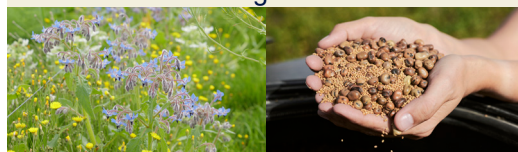
Ces expérimentations reflètent notre volonté de poursuivre nos engagements vers des pratiques culturelles durables et de répondre aux enjeux de la filière Champagne.

Ces essais sont déployés sur les secteurs d'Ambonnay, d'Avize, d'Aÿ-Champagne, de Mailly-Champagne et de Verzenay ; avec pour ambition de couvrir 100% de notre vignoble d'ici 2030.

PARCELLE N°14 D'AY 1,00 HA



Nous expérimentons sur cette parcelle une méthode de semis d'un couvert fleuri 1 rang sur 2.



Le couvert végétal fleuri

Aussi appelé «couvert pérenne», ce mélange est composé d'une quinzaine d'espèces de fleurs endémiques limitant le travail du sol et permettant de favoriser la biodiversité intra-parcellaire tout au long de l'année.

Il est semé tous les 4 ans et couché 2 fois par an.

Dates clefs de la campagne viticole 2024-2025 :

- Semis du couvert : 12 octobre 2021
- Couchage du couvert : 12 mai 2025

Parmi les essences mellifères (plantes sauvages et légumineuses) présentes dans la composition du couvert pérenne, nous pouvons retrouver la bourrache, la navette fourragère, le fenouil, la luzerne, le mauve sylvestre ou encore le trèfle incarnat.

Quelles sont les bénéfices d'une couverture pérenne ?

1. Ce mélange participe à la restauration de la biodiversité servant d'alimentation et de logis aux pollinisateurs se trouvant dans la parcelle. Plus les espèces du couvert fleuri sont diversifiées, plus les indices de biodiversité vont augmenter (richesse spécifique, diversité, équitabilité).
2. Par son système racinaire, le couvert fleuri contribue également à la structuration du sol et constitue un apport de matière organique pour le sol et la vigne.

MÉTHODE DU SEMIS SUR PARTIE DE LA PARCELLE

OCTOBRE 2020 À OCTOBRE 2021

SEMIS AVEC TRAVAIL DU SOL

La parcelle a été semée en couverture végétale biomasse avec un travail du sol réalisé en amont du semis.

OCTOBRE 2021 À OCTOBRE 2022

SEMIS DIRECT

La parcelle a été semée en couverture biomasse.

OCTOBRE 2022 À SEPTEMBRE 2025

COUVERT FLEURI

Les couverts fleuris sont semés pour une durée de 4 années.

SUIVI DES ESSAIS

Depuis le début de nos expérimentations, nous réalisons des prélèvements afin d'analyser l'impact du programme sur :



LA SANTÉ
DE LA VIGNE



LA RÉCOLTE



LES VINS



LA BIODIVERSITÉ



LA STRUCTURE
DU SOL